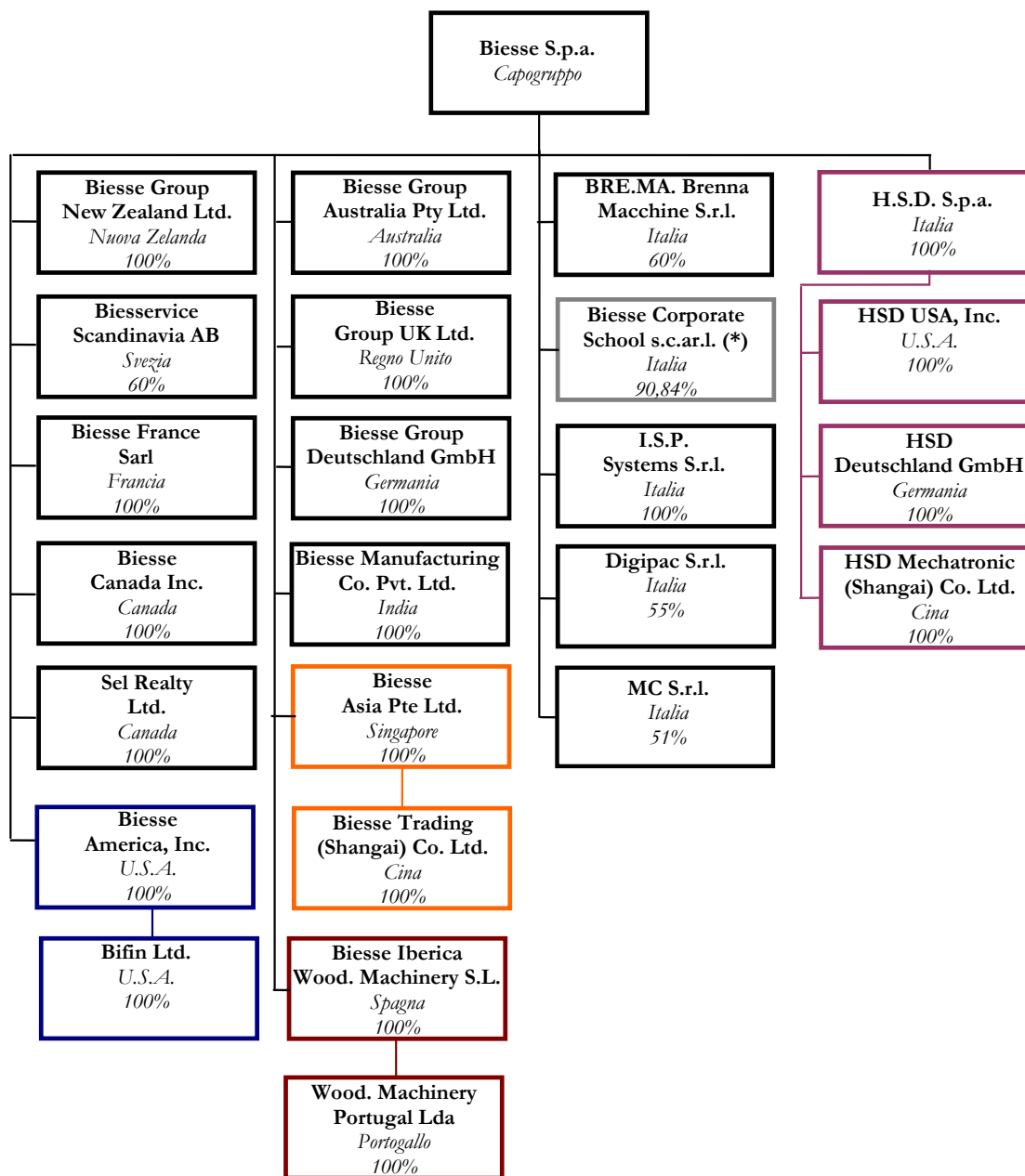


STRUTTURA DEL GRUPPO BIESSE



* Società consortile di servizi, la cui partecipazione è detenuta direttamente per il 75,83% e indirettamente tramite Hsd S.p.a. per il 15,01%

Conto Economico al 31 dicembre 2008

	31 Dicembre 2008	% su ricavi	31 Dicembre 2007	% su ricavi	DELTA %
<i>migliaia di euro</i>					
Ricavi delle vendite e delle prestazioni	454.320	100,0%	466.007	100,0%	(2,5)%
Variazione delle rimanenze di prodotti in corso di lavorazione, semilavorati e finiti	3.635	0,8%	8.245	1,8%	(55,9)%
Altri ricavi e proventi	3.024	0,7%	5.230	1,1%	(42,2)%
Valore della produzione	460.979	101,5%	479.482	102,9%	(3,9)%
Consumo materie prime, sussidiarie di consumo e merci	200.005	44,0%	199.840	42,9%	0,1%
Altre spese operative	93.482	20,6%	96.667	20,7%	(3,3)%
Valore aggiunto	167.493	36,9%	182.974	39,3%	(8,5)%
Costo del personale	110.917	24,4%	105.519	22,6%	5,1%
Proventi non ricorrenti (Curtailment/Riforma TFR)	0	0,0%	(1.660)	(0,4)%	(100,0)%
Margine operativo lordo	56.576	12,5%	79.115	17,0%	(28,5)%
Ammortamenti	12.991	2,9%	11.789	2,5%	10,2%
Accantonamenti	4.286	0,9%	1.900	0,4%	125,6%
Perdite durevoli di valore (impairment)	4.256	0,9%	27	0,0%	0,0%
Risultato operativo	35.042	7,7%	65.399	14,0%	(46,4)%
Componenti finanziarie	(1.784)	(0,4)%	(1.155)	(0,2)%	54,4%
Proventi e oneri su cambi	(1.937)	(0,4)%	(1.709)	(0,4)%	13,3%
Quota di utili/perdite di imprese collegate	0	0,0%	34	0,0%	(100,0)%
Plusvalenze/minusvalenze da attività finanziarie	0	0,0%	156	0,0%	(100,0)%
Risultato ante imposte	31.321	6,9%	62.725	13,5%	(50,1)%
Imposte sul reddito	11.581	2,5%	23.709	5,1%	(51,2)%
Proventi non ricorrenti (Affrancamento/Imposta sostitutiva)	0	0,0%	(2.652)	(0,6)%	(100,0)%
Risultato di periodo	19.739	4,3%	41.668	8,9%	(52,6)%

Stato patrimoniale al 31 dicembre 2008

	31 Dicembre 2008	31 Dicembre 2007
<i>migliaia di euro</i>		
Immobilizzazioni immateriali	40.106	43.146
Immobilizzazioni materiali	61.236	57.641
Altre attività non correnti	9.682	9.285
Investimenti immobiliari	0	2.426
ATTIVITA' NON CORRENTI	111.024	112.498
Rimanenze	103.678	104.192
Crediti commerciali	99.804	109.981
Crediti diversi	14.186	8.415
Altre attività finanziarie correnti	1.666	372
Cassa e mezzi equivalenti	21.073	36.488
ATTIVITA' CORRENTI	240.407	259.449
TOTALE ATTIVITA'	351.431	371.947
Patrimonio netto	152.240	151.699
Interessenze di minoranza	1.103	794
PATRIMONIO NETTO	153.343	152.493
Debiti bancari e per locazioni finanz. a m/l termine	9.211	10.390
Passività per prestazioni pensionistiche	12.718	13.331
Altri debiti e passività a m/l termine	4.029	4.967
PASSIVITA' NON CORRENTI	25.957	28.688
Debiti commerciali	98.611	119.464
Debiti diversi a breve termine	33.862	45.975
Debiti bancari e per locazioni finanz. a breve termine	39.658	25.327
PASSIVITA' CORRENTI	172.131	190.765
TOTALE PATRIMONIO NETTO E PASSIVITA'	351.431	371.947

Posizione finanziaria netta

	31 Dicembre 2008	30 Settembre 2008	30 Giugno 2008	31 Dicembre 2007
<i>migliaia di euro</i>				
Attività finanziarie:	22.173	26.613	29.313	36.861
<i>Attività finanziarie correnti</i>	1.100	647	562	372
<i>Disponibilità liquide</i>	21.073	25.967	28.751	36.488
Debiti per locazioni finanziarie a breve termine	(2.608)	(2.667)	(2.735)	(2.756)
Debiti bancari e altri debiti finanziari a breve termine	(37.033)	(36.077)	(26.373)	(22.571)
Posizione finanziaria netta a breve termine	(17.467)	(12.131)	206	11.534
Debiti per locazioni finanziarie a medio/lungo termine	(7.438)	(8.465)	(8.614)	(9.866)
Debiti bancari a medio/lungo termine	(1.772)	(1.798)	(442)	(524)
Posizione finanziaria netta a medio/lungo termine	(9.211)	(10.262)	(9.055)	(10.390)
Posizione finanziaria netta totale	(26.678)	(22.393)	(8.850)	1.143

Conto Economico al 31 dicembre 2008

	31 Dicembre 2008	% su ricavi	31 Dicembre 2007	% su ricavi	DELTA %
<i>migliaia di euro</i>					
Ricavi delle vendite e delle prestazioni	356.411	100,0%	361.654	100,0%	(1,4)%
Variazione delle rimanenze di prodotti in corso di lavorazione, semilavorati e finiti	332	0,1%	3.972	1,1%	(91,6)%
Altri ricavi e proventi	2.745	0,8%	4.175	1,2%	(34,3)%
Valore della produzione	359.488	100,9%	369.801	102,3%	(2,8)%
Consumo materie prime, sussidiarie di consumo e merci	192.233	53,9%	192.351	53,2%	(0,1)%
Altre spese operative	52.028	14,6%	51.003	14,1%	2,0%
Valore aggiunto	115.228	32,3%	126.448	35,0%	(8,9)%
Costo del personale	71.734	20,1%	67.944	18,8%	5,6%
Proventi non ricorrenti (Curtailment/Riforma TFR)	0	0,0%	(1.476)	(0,4)%	(100,0)%
Margine operativo lordo	43.493	12,2%	59.980	16,6%	(27,5)%
Ammortamenti	9.574	2,7%	8.726	2,4%	9,7%
Accantonamenti	2.616	0,7%	1.105	0,3%	136,8%
Risultato operativo	31.303	8,8%	50.149	13,9%	(37,6)%
Componenti finanziarie	(1.086)	(0,3)%	187	0,1%	0,0%
Proventi e oneri su cambi	(98)	0,0%	(986)	(0,3)%	(90,1)%
Rettifiche di valore di attività finanziarie	(867)	(0,2)%	3.329	0,9%	(126,0)%
Plusvalenze/minusvalenze da attività finanziarie	0	0,0%	156	0,0%	(100,0)%
Risultato ante imposte	29.253	8,2%	52.835	14,6%	(44,6)%
Imposte sul reddito	10.147	2,8%	20.246	5,6%	(49,9)%
Proventi non ricorrenti (Afrancamento/Imposta sostitutiva)	0	0,0%	(2.281)	(0,6)%	(100,0)%
Risultato di periodo	19.105	5,4%	34.869	9,6%	(45,2)%

Stato patrimoniale al 31 dicembre 2008

	31 Dicembre	31 Dicembre
	2008	2007
<i>migliaia di euro</i>		
Immobilizzazioni immateriali	24.915	21.798
Immobilizzazioni materiali	42.882	43.023
Altre attività non correnti	37.056	31.170
ATTIVITA' NON CORRENTI	104.853	95.991
Rimanenze	56.175	57.571
Crediti commerciali	109.852	115.118
Crediti diversi	7.271	3.014
Altre attività finanziarie correnti	15.973	22.604
Cassa e mezzi equivalenti	7.235	15.402
ATTIVITA' CORRENTI	196.507	213.709
TOTALE ATTIVITA'	301.360	309.700
Patrimonio netto	139.425	139.013
PATRIMONIO NETTO	139.425	139.013
Debiti bancari e per locazioni finanz. a m/l termine	4.382	6.536
Passività per prestazioni pensionistiche	11.192	11.722
Altri debiti e passività a m/l termine	2.015	2.677
PASSIVITA' NON CORRENTI	17.589	20.935
Debiti commerciali	81.529	97.410
Debiti diversi a breve termine	22.705	28.613
Debiti bancari e per locazioni finanz. a breve termine	40.111	23.729
PASSIVITA' CORRENTI	144.345	149.751
TOTALE PATRIMONIO NETTO E PASSIVITA'	301.360	309.700

Posizione finanziaria netta

	31 dicembre 2008	31 dicembre 2007
<i>migliaia di euro</i>		
Attività finanziarie:	22.643	37.684
Altre attività finanziarie correnti verso parti correlate	15.407	22.282
Disponibilità liquide e mezzi equivalenti	7.235	15.402
Debiti per locazioni finanziarie a breve termine	(2.203)	(2.340)
Debiti bancari e altri debiti finanziari a breve termine	(34.264)	(19.422)
Altre passività finanziarie correnti verso parti correlate	(3.644)	(1.892)
Posizione finanziaria netta a breve termine	(17.468)	14.030
Debiti per locazioni finanziarie a medio/lungo termine	(3.940)	(6.012)
Debiti bancari a medio/lungo termine	(442)	(524)
Posizione finanziaria netta a medio/lungo termine	(4.382)	(6.536)
Posizione finanziaria netta totale	(21.850)	7.495